



GRANDES IDEIAS

Miniapês

As principais ideias dos decorados de 22 a 38 m² para viver melhor em menos espaço

POR MICHELLE CAMILA FOTOS SÉRGIO DOTTA JR.

Tendência no mercado imobiliário, os imóveis compactos têm sido cada vez mais procurados por jovens, que já moram ou pretendem morar sozinhos, e até recém-casados, em busca do primeiro lar próprio em comum. Esse tipo de imóvel, também conhecido como estúdio, é mais comum nos grandes centros urbanos. E os moradores dão preferência a ele para escapar do trânsito caótico da cidade. Outro fator que contribui para a crescente demanda por apartamentos pequenos é que, ao contrário dos imóveis maiores, são muito práticos, fáceis de limpar e até reformar.



10 Bancada única

Acabamentos claros, como o porcelanato do piso e os armários da cozinha, foi a aposta da arquiteta Luciana Tomas para esse apê de 30 m², do empreendimento Requadra. Outra ideia foi a de unir a bancada da copa com a da lavanderia em uma única peça de granito branco Itaúnas, que amplia o espaço e disfarça a área de serviço.

PORTAS DE CORRER

O armário embutido do quarto possui portas de correr. Dessa forma, não é necessário espaço extra para sua abertura, o que faz bastante diferença em um cômodo sem muita área de circulação. Espelhos acima da cabeceira criam profundidade visual no espaço. 🏠



Projeto Luciana Tomas Arquitetura

1 Integração total

Para fazer com que o empreendimento Estação Gabriele, da Odebrecht, aparentasse ter mais do que os seus 37 m², a arquiteta Débora Aguiar apostou na integração dos ambientes. "A união dos espaços foi a primeira estratégia adotada para que o imóvel parecesse maior do que é", comenta a arquiteta. Tal integração não ocorre somente pela eliminação de paredes e divisórias. O uso dos mesmos revestimentos nas paredes e no piso de todo o apartamento cria a sensação de unidade visual e evita demarcações entre um ambiente e outro.

O projeto luminotécnico fica por conta das luminárias de LED, que proporcionam luz direta e indireta

Para não perder espaço na cozinha, todos os eletrodomésticos foram embutidos na marcenaria



2 6,5 m² e três funções

Na varanda de apenas 6,5 m², a arquiteta criou três maneiras de aproveitar o espaço. Primeiro usou um dos lados para montar a área de serviço, equipada com tanque e armário sob medida. Segundo providenciou um pequeno home office, com uma mesa de vidro, para não haver barreiras visuais. O terceiro espaço, finalmente, no lado oposto à área de serviço, é de fato usado como varanda. Débora dispôs um jardim vertical, que é uma solução para trazer o verde para o lar, mesmo quando não há área disponível, pois aproveita o espaço aéreo.

Projeto Débora Aguiar

3 Móvel dois em um

Adorar móveis com dupla função foi uma das estratégias da arquiteta Nathalia Carvalho para otimizar os 38 m² deste imóvel. O aparador feito em MDF branco, por exemplo, é uma peça-chave no projeto, pois, além de setorizar ambientes, serve como armário do lado da cozinha, para o morador guardar utensílios, e, do lado da sala, conta com prateleiras que dão suporte aos objetos decorativos.



Truque do espelho

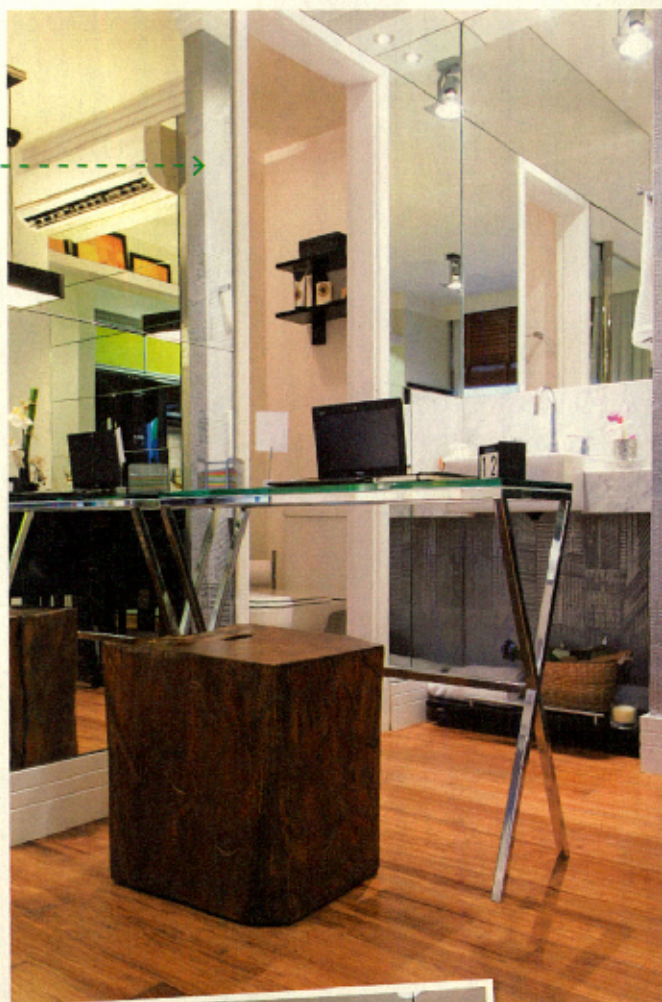
4 Parede espelhada

Espelhos aplicados nas portas do armário, em uma das paredes do cômodo e na lateral da mesa de jantar são responsáveis por ampliar visualmente o imóvel. "Esse recurso é ótimo para trazer profundidade para os espaços sem sobrecarregá-los", comenta a arquiteta Nathalia Carvalho, da equipe de projetos da Marques Construtora.



5 Espaços setorizados

O vidro também é outro elemento usado no imóvel. O recurso cria delimitações físicas entre os ambientes, ao mesmo tempo que, devido à sua transparência, integra-os visualmente, os mesmos. A mesa com tampo de vidro e base metálica, por exemplo, setoriza a sala e ainda serve como home office. Entre a sala e o quarto há um painel de vidro temperado que dá suporte para a TV. O lavatório do banheiro fica do lado de fora, enquanto na área do banho a privacidade é preservada, permitindo que duas pessoas usem ambos os espaços simultaneamente.



O painel possui um tubo giratório que sustenta a TV para que ela possa atender à sala e ao quarto

Projeto Equipe de Projetos da Marques Construtora



Marcenaria inteligente

Quando não utilizada, a mesinha de MDF pode ser dobrada para que não ocupe espaço no ambiente



6 Armário multifunção

A arquiteta Fernanda Marques, da Setin Incorporadora, integrou os ambientes desse apê de 22 m² com um armário de MDF, que se estende da cozinha ao quarto. O móvel possui portas e nichos vazados para guardar roupas, objetos, louças e ainda abriga a TV e uma mesa de jantar ou escritório, quando preciso.



7 Uniformidade visual

Outro truque usado pela arquiteta foi instalar o mesmo piso em toda a área social do imóvel – porcelanato padrão madeira, linha Ecolection, da Portobello (20 x 120 cm). "Dessa forma, cria-se a sensação de amplitude e uniformidade sem delimitar os ambientes", explica a profissional.

Projeto Fernanda Marques Arquitetos Associados